

USB kablo bağlantı problemi nasıl düzeltilir?

Eğer USB kablo yazılıma bağlanmak için okuyucuya daha fazla izin vermezse bunun oluşması için 2 sebep vardır.

1 - Kablo bozulmuştur ve yerine yenisi gereklidir.

2 - Muhtemel sebeplerden biri de yazılımın driver ayarlarının uygunsuzluğundan dolayıdır. Kurulan driver USB kabloyu bilgisayar üzerinde seri(COM) porta yerleştirir. Bazen yerleşilen seri port bilgisayar tarafından yüksek ayarlanır ve yazılımın cihazı bulamamasına sebep olur. O yüzden okuyucu ile bilgisayar bağlantısı gerçekleşmez.

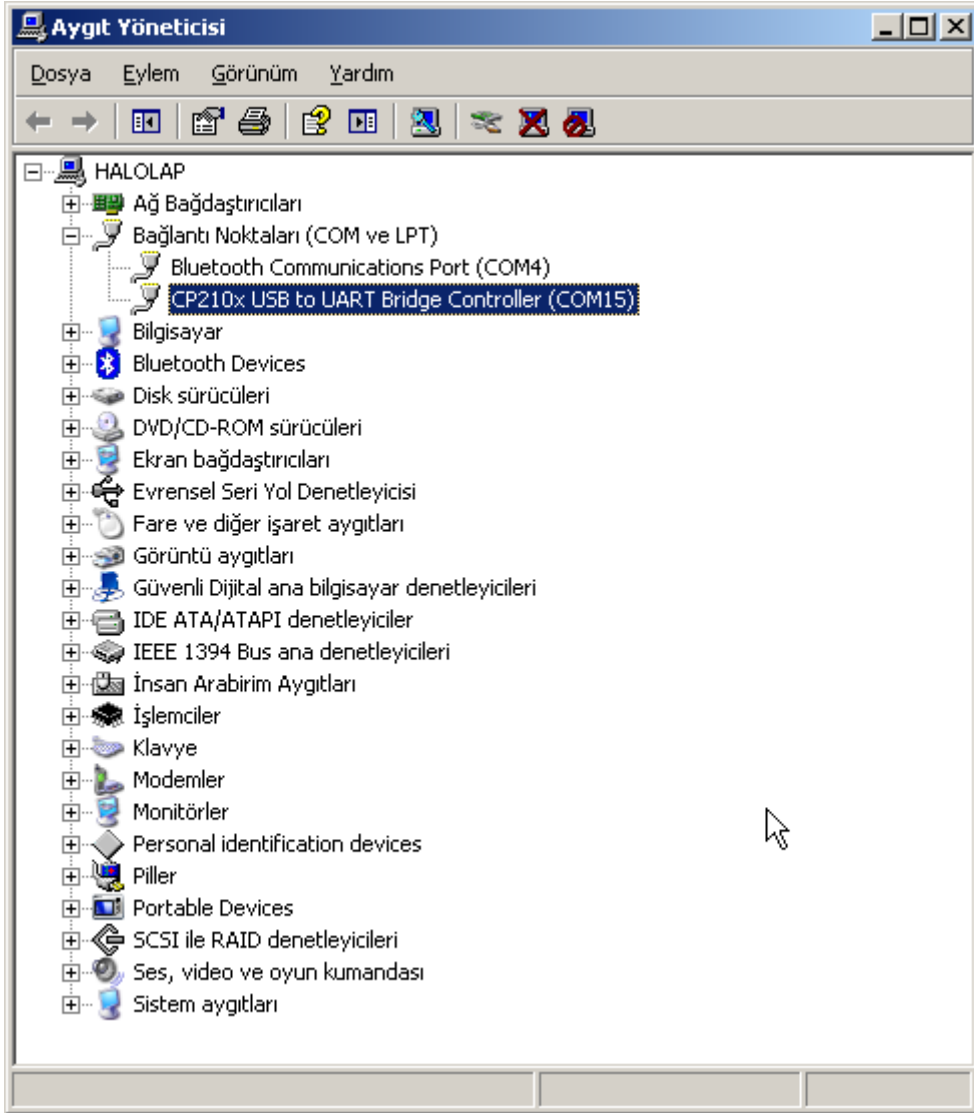
Bu problem yerleşilen seri port numarasını manuel olarak alçaltarak düzeltilebilir. Bu işlem için aşağıdaki adımlar takip edilmelidir. (Bu işlemler Windows 2000 ve Windows XP de tam olarak bu şekildedir. Windows 98 ile benzerlik gösterir.)

Step 1: Tur Yönetim Sistemi yazılımının bilgisayara kurulduğundan ve USB kablunun takılı olduğundan emin olun.

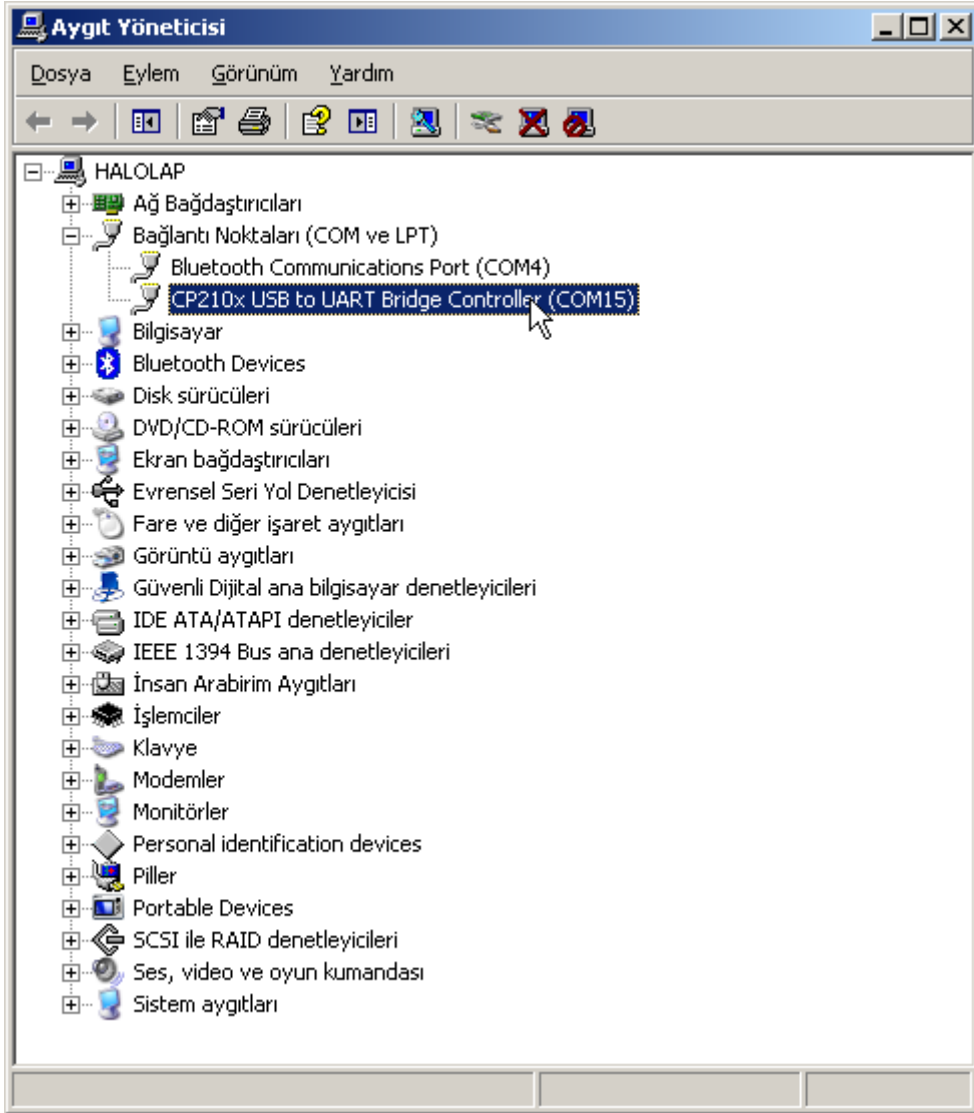
Step 2: Masa üzerindeki bilgisayarım ikonuna sağ tıklayın ve özelliklere tıklayın.



Step3: Sistem özellikleri penceresinde “Donanım”ı işaretleyin sonra “Aygıt Yöneticisi” butonuna tıklayın.

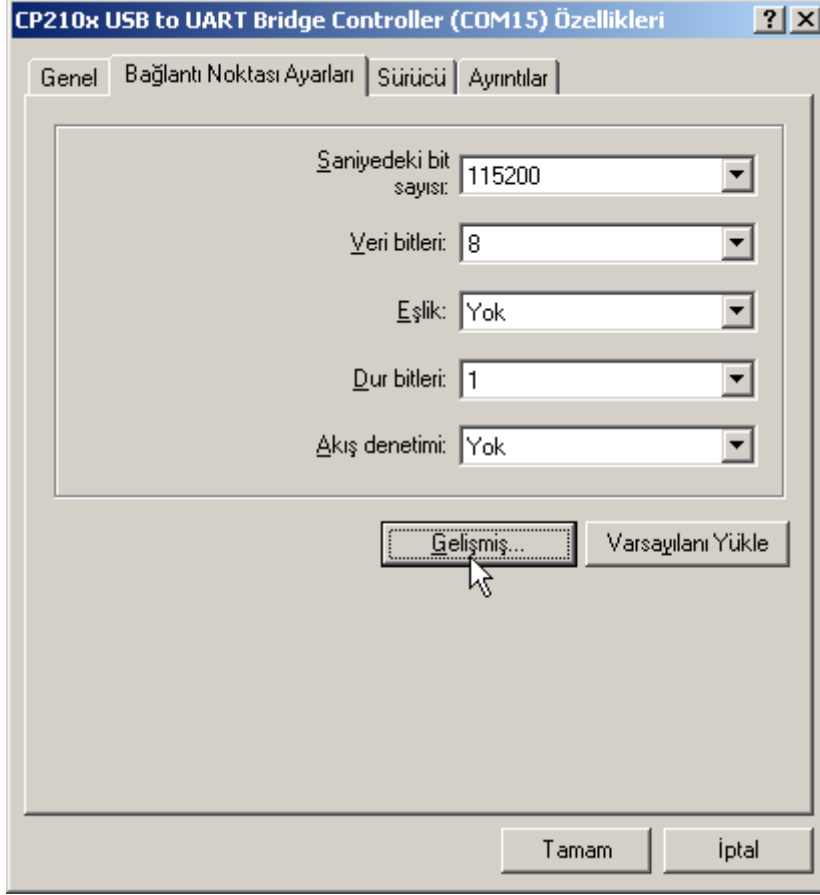


Step 4: genişletmek için “Ports (COM & LPT)” in yanındaki “+” ya basın,sonra “CP210x USB to UART Bridge Controller” a iki kere tıklayın.

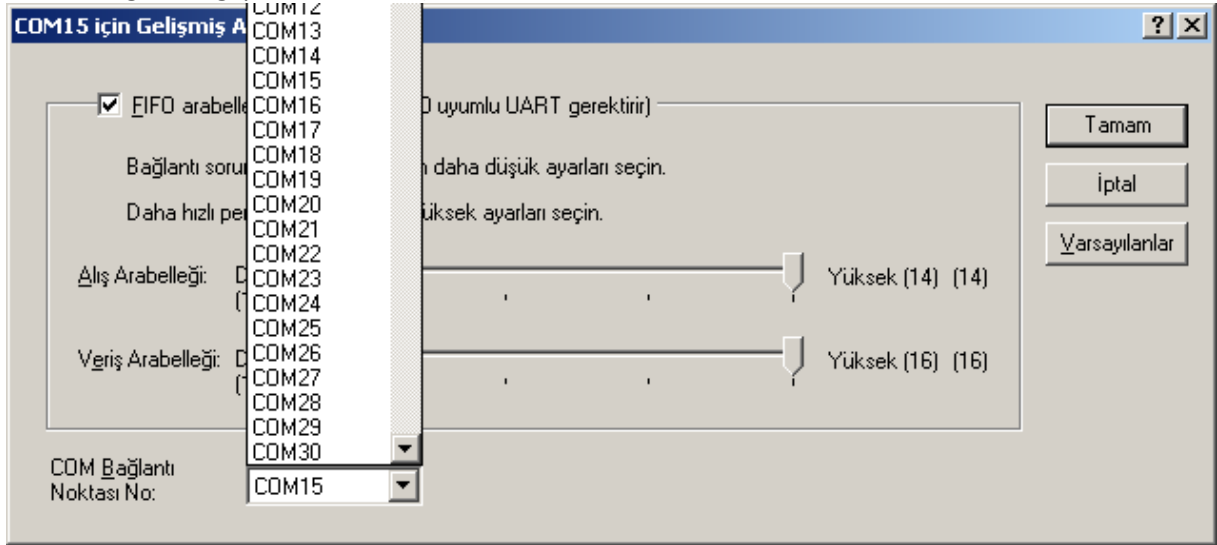


BP-2002 serisi cihazlar Com1, Com2 ve Com3 gibi küçük seri portlarla çalışır. Daha yüksek seri porta bağlanırsa (Com15 gibi bkz. resim), sistem donanımı düzgün bir şekilde çalıştıramayacağı için kullanıcıyı bilgilendirir.

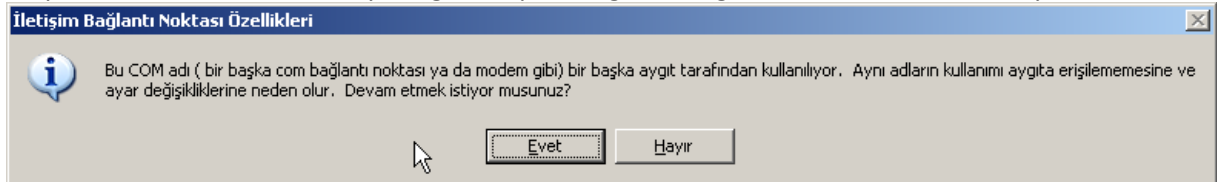
Step 5: Özellikler penceresinde “Bağlantı Noktası Ayarları”nda “Gelişmiş”e tıklayın.



Step6: Com4 den daha küçük herhangi bir Com portu seçiniz.(Not: Tavsiye edilen ve cihazın en kısa sürede bağlanacağı port COM1dir.)



Step 7: Tamam butonuna tıklayın. Eğer takip eden görüldü gelirse Evet butonuna tıklayın.



Step 8: gelecek pencerede de Tamam butonuna tıklayın ve bilgisayarınızı yeniden başlatın.