

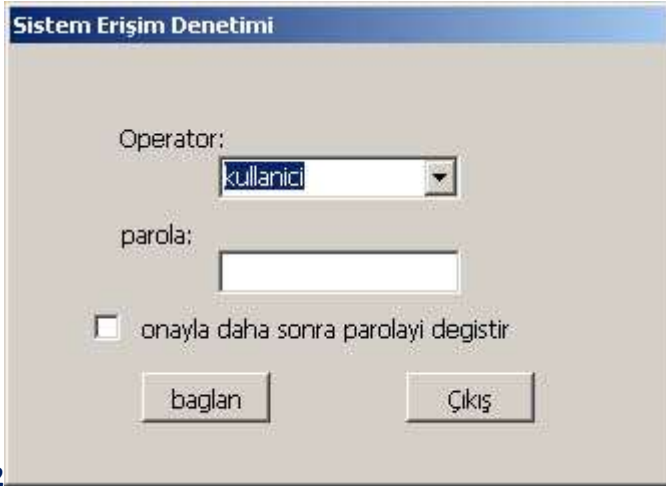
TCP/IP SUNUCU PROGRAMINI YAPILANDIRMA

Önemli Not: TCP/IP Sunucu Programını Tur Yönetim Sisteminin daha önceden kurulu olduğu bir bilgisayara kurarsanız mutlaka Tur Yönetim Sistemi ile aynı klasör içerisine kurmalısınız.



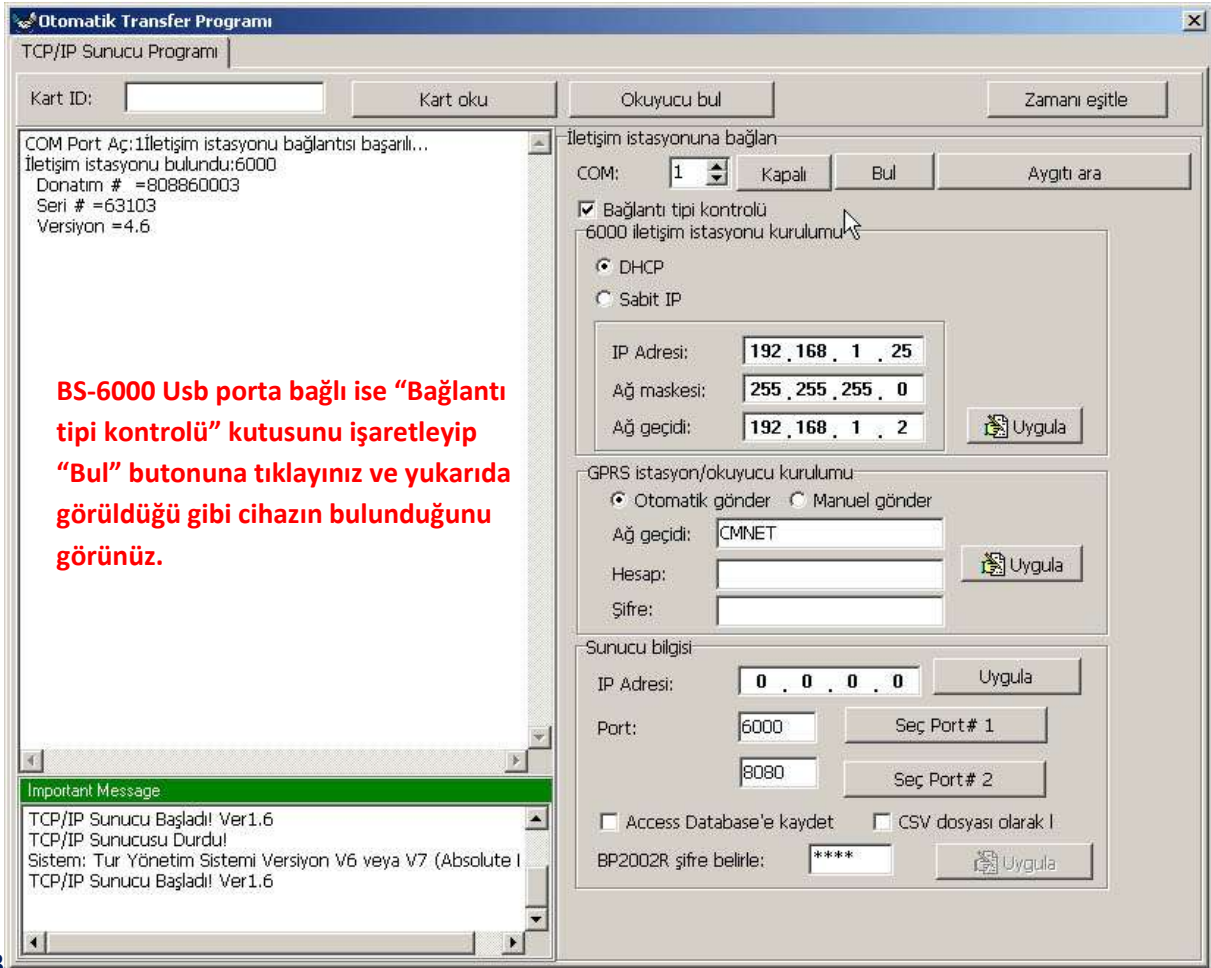
Resim1

Yanda görülen ikona Mouse sol tuşu ile çift tıklayınız.



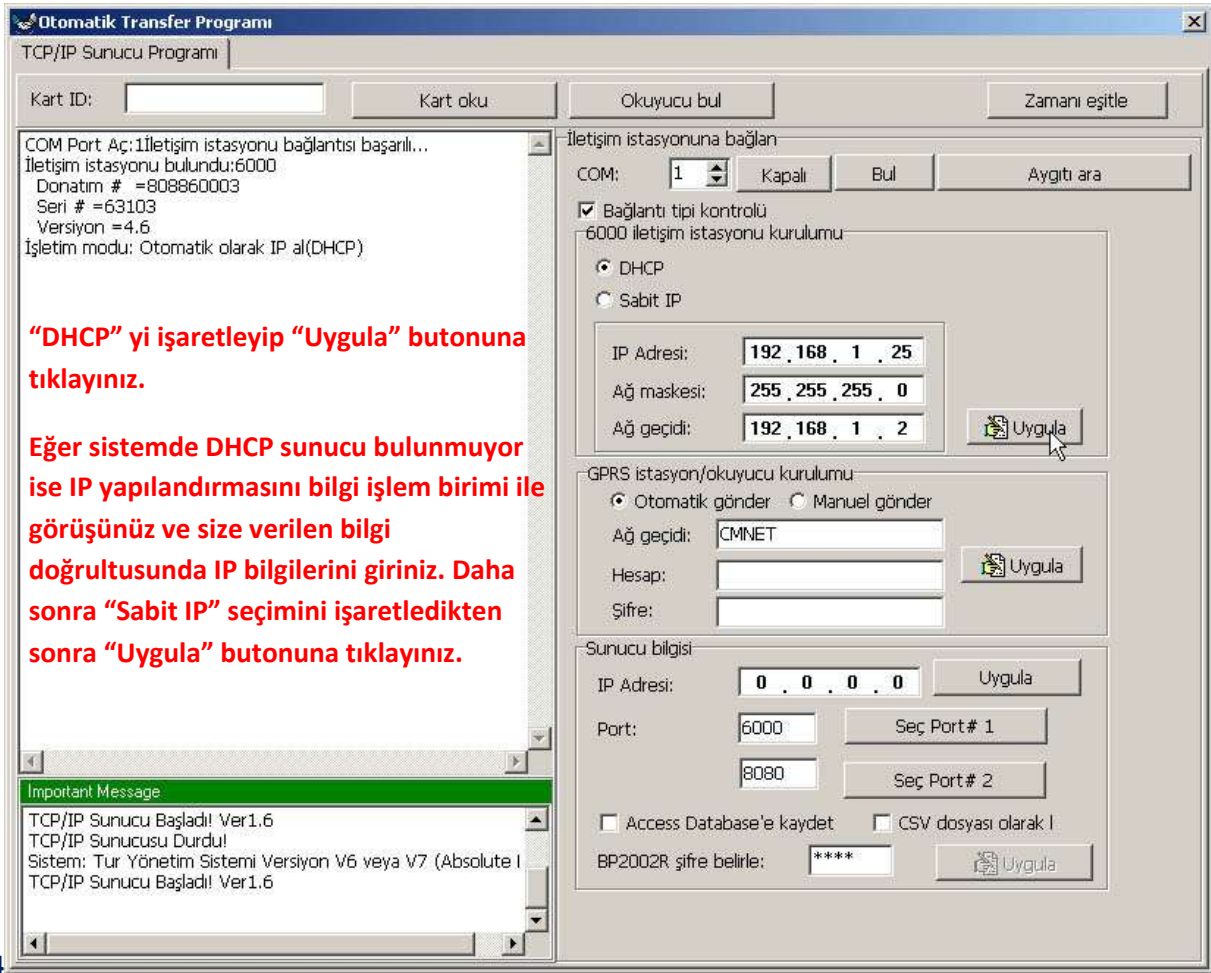
Resim2

Süper Kullanıcıyı seçip şifresini giriniz ve "baglan" butonuna tıklayınız.



Resim3

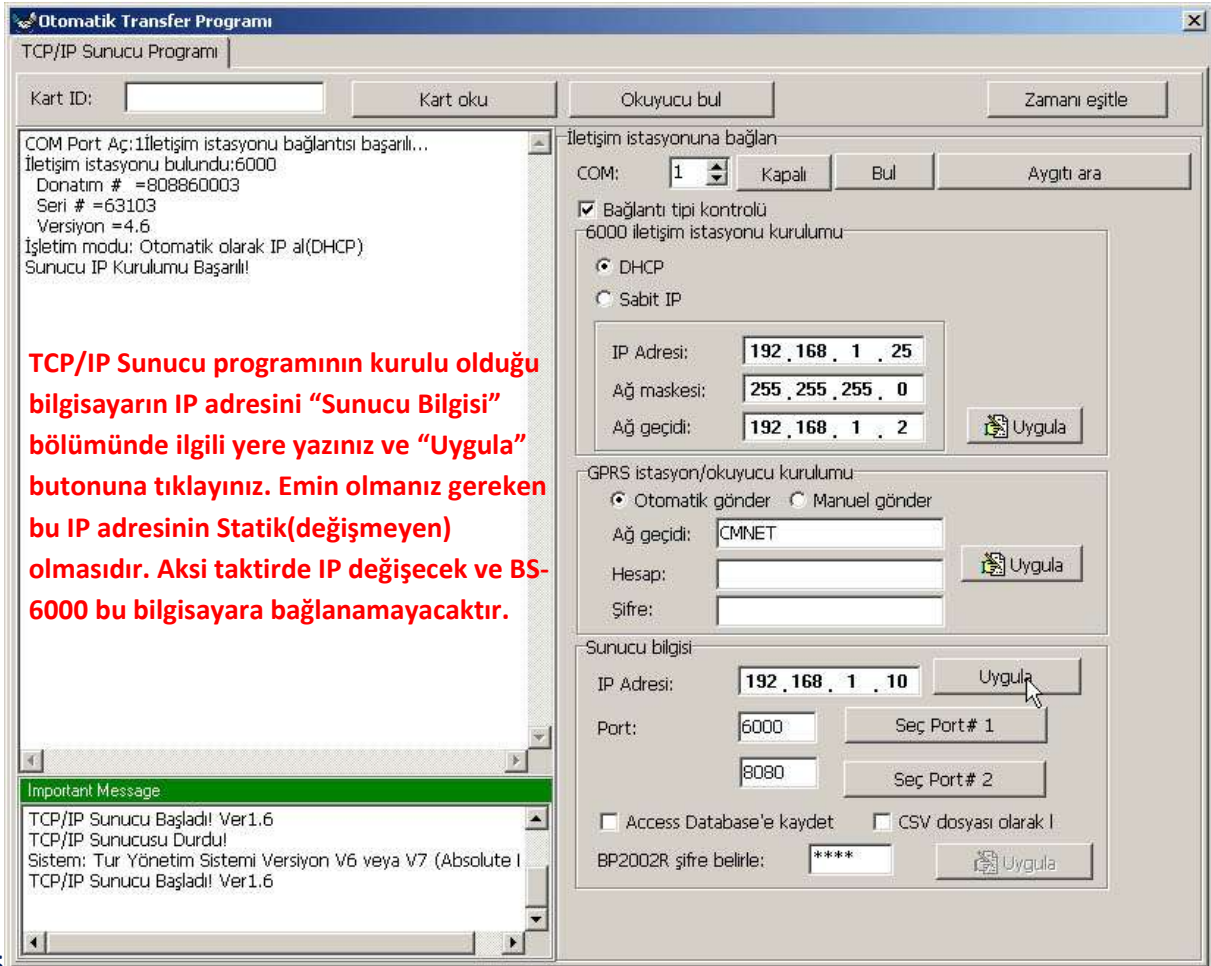
BS-6000 Usb porta bağlı ise "Bağlantı tipi kontrolü" kutusunu işaretleyip "Bul" butonuna tıklayınız ve yukarıda görüldüğü gibi cihazın bulunduğunu görünüz.



Resim4

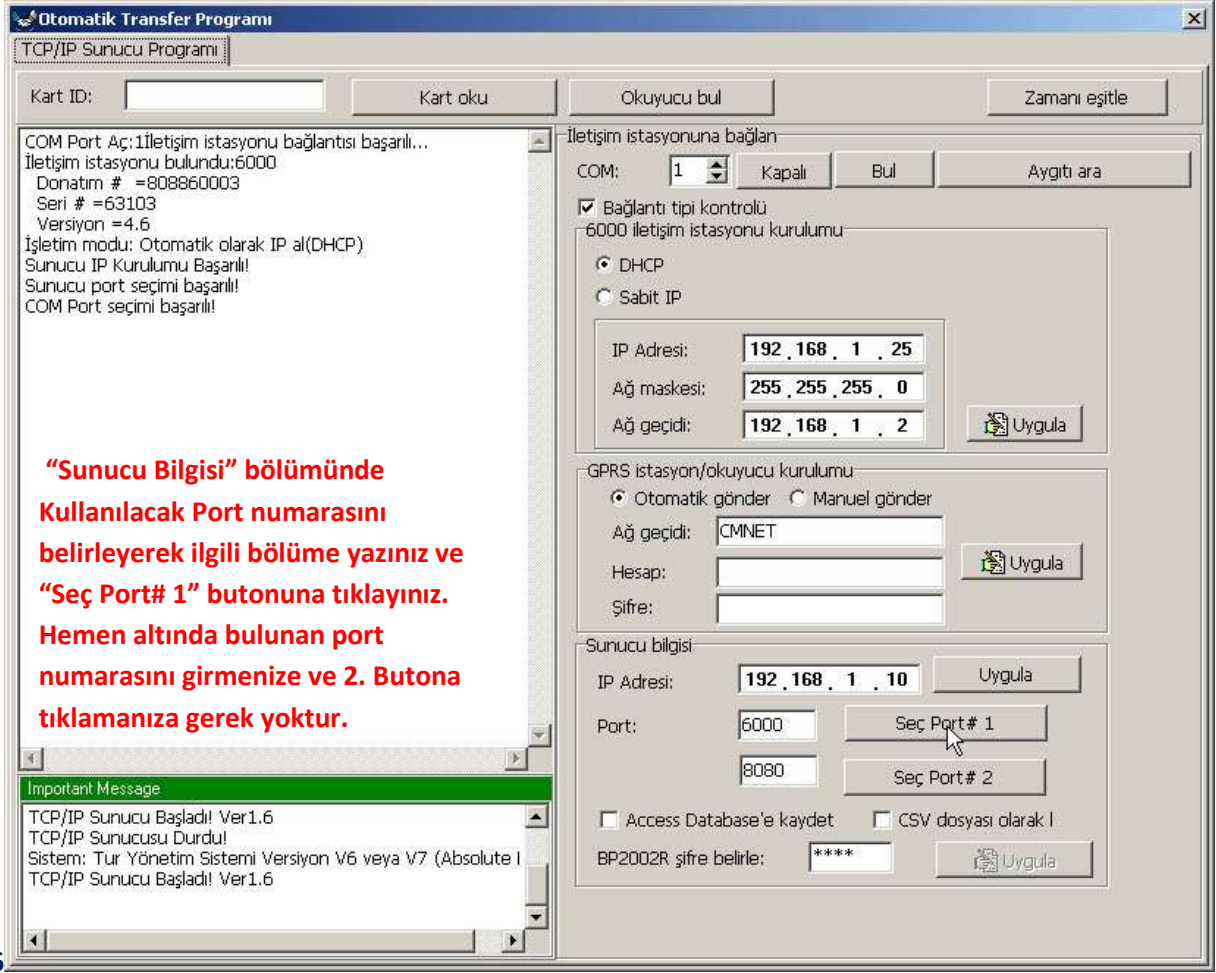
“DHCP” yi işaretleyip “Uygula” butonuna tıklayınız.

Eğer sistemde DHCP sunucu bulunmuyor ise IP yapılandırmasını bilgi işlem birimi ile görüşünüz ve size verilen bilgi doğrultusunda IP bilgilerini giriniz. Daha sonra “Sabit IP” seçimini işaretledikten sonra “Uygula” butonuna tıklayınız.



Resim5

TCP/IP Sunucu programının kurulu olduğu bilgisayarın IP adresini “Sunucu Bilgisi” bölümünde ilgili yere yazınız ve “Uygula” butonuna tıklayınız. Emin olmanız gereken bu IP adresinin Statik(değişmeyen) olmasıdır. Aksi taktirde IP değişecek ve BS-6000 bu bilgisayara bağlanamayacaktır.



“Sunucu Bilgisi” bölümünde Kullanılacak Port numarasını belirleyerek ilgili bölüme yazınız ve “Seç Port# 1” butonuna tıklayınız. Hemen altında bulunan port numarasını girmenize ve 2. Butona tıklamanıza gerek yoktur.

Resim6



Resim7

“Evet” butonuna tıklayınız ve yapılandırma işlemini tamamlayınız. Şimdi Programı kapatınız ardından Resim1 de belirtilen ikona sağ tıklayınız ve “Çıkış” dedikten sonra Süper Kullanıcı şifresini giriniz ve “tamam” butonuna tıklayınız.

Programı tekrar başlatınız.

Aşağıda Windows Güvenlik Duvarı Yapılandırması başlığı altında belirtilenleri uygulamayı unutmayınız.

WİNDOWS GÜVENLİK DUVARI YAPILANDIRMASI

1. Denetim Masası altında bulunan “Windows Güvenlik Duvarı” nı açınız.
2. Özel Durumlar sekmesini seçiniz.
3. “Program Ekle” butonuna tıklayınız.
4. “Gözet” butonuna tıklayınız.
5. Açılan pencereden “Tur Yönetim Sistemi”nin kurulu olduğu klasöre giderek “TCP IP Sunucu Programı.exe” dosyasını seçerek “Aç” butonuna tıklayınız.
6. “Bağlantı Noktası Ekle” butonuna tıklayınız.
7. “Ad” ve “Bağ. Nok. No:” kutularına **Resim6** da “Seç Port# 1” butonunun sol kısmındaki kutuya yazdığınız port numarasını yazarak başka bir şeyi değiştirmeden “Tamam” butonuna tıklayınız.